

Fiche signalétique

Matière : Les modes et les temps

Public visé : 6^{ème} primaire/1^{ère} secondaire

Compétences sollicitées :

Macrocompétences	Pages	Microcompétences
LIRE	9	<ul style="list-style-type: none">• Orienter sa lecture en fonction de la situation de communication<ul style="list-style-type: none">○ Anticiper le contenu d'un document en utilisant ses indices externes et internes (illustrations, images, première et quatrième pages de couverture, typographie...)○ Saisir l'intention dominante de l'auteur (informer, persuader, enjoindre, émouvoir, donner du plaisir)○ Adapter sa stratégie de lecture en fonction du projet, du document et du temps accordé : lecture intégrale ou sélective○ Adopter une vitesse de lecture favorisant le traitement de l'information• Elaborer des significations<ul style="list-style-type: none">○ Gérer la compréhension du document pour<ul style="list-style-type: none">▪ dégager les informations explicites▪ découvrir les informations implicites (inférer)▪ vérifier des hypothèses émises personnellement ou proposées.▪ percevoir le sens global afin de pouvoir<ul style="list-style-type: none">• dégager la thèse et identifier quelques arguments.• Dégager l'organisation d'un texte<ul style="list-style-type: none">○ Reconnaître un nombre diversifié de documents en identifiant la structure dominante :<ul style="list-style-type: none">▪ Narrative○ Repérer les marques de l'organisation générale :<ul style="list-style-type: none">▪ Modes et temps verbaux
	2	
	2, 3, 5, 8	
	2, 3, 5, 8	
	3	
	3, 4	
	4	
	15-16	
	9-10	
	5, 12, 13-14	

	9, 12 3-4, 5 9-11	<ul style="list-style-type: none"> • Percevoir la cohérence entre phrases et groupes de phrases tout au long du texte <ul style="list-style-type: none"> ○ Repérer les facteurs de cohérence <ul style="list-style-type: none"> ▪ Système des temps • Tenir compte des unités grammaticales <ul style="list-style-type: none"> ○ Comprendre le sens d'un texte en <ul style="list-style-type: none"> ▪ reconnaissant les marques grammaticales (nominales et verbales) • Percevoir les interactions entre les éléments verbaux et non verbaux <ul style="list-style-type: none"> ○ Relier un texte à des éléments non verbaux
ÉCRIRE	17 17 17	<ul style="list-style-type: none"> • Orienter son écrit en fonction de la situation de communication <ul style="list-style-type: none"> ○ En tenant compte des critères suivants : <ul style="list-style-type: none"> ▪ De l'intention poursuivie (informer, raconter, décrire, persuader, enjoindre, donner du plaisir) ▪ Du destinataire ▪ Du projet, du contexte de l'activité
PARLER-ÉCOUTER		
COMPÉTENCES TRANSVERSALES		<ul style="list-style-type: none"> • Saisir l'information • Traiter l'information • Utiliser l'information • Communiquer l'information

Objectif global : Percevoir la variation du verbe en mode, temps, personne/nombre. Discriminer les différents temps et les différents modes.

Objectifs opérationnels :

- Comprendre un message incomplet/imparfait (pp. 2, 3, 5, 8)
- Justifier son choix (pp. 4, 10)
- Apparier des représentations iconographiques variées et du texte (p ; 11)
- Classer dans le temps (p. 12)
- Consulter un manuel de référence (p. 12)
- Utiliser un tableau à double entrée (p. 14)
- Interpréter (p. 16)

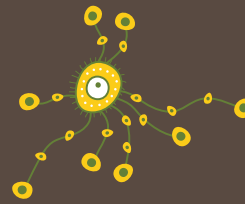
Prérequis : La notion de verbe, les paramètres de variation du verbe.

Notes liminaires : Il va de soi que le professeur est invité à s'inspirer de tel canevas, mais non sans l'adapter à son public, ses (propres) intentions, l'actualité, sa terminologie, etc.

LES MODES ET LES TEMPS

L'IDÉE DE LA SÉQUENCE EST DE MONTRER AUX ÉLÈVES LES VARIATIONS DU VERBE EN **MODE, TEMPS ET PERSONNE/NOMBRE**. POUR CE FAIRE, DES MESSAGES EXTRATERRESTRES PARVIENNENT PAR BRIBES, CHAQUE FOIS DÉPOURVUS DE L'UNE OU L'AUTRE MARQUE QU'IL S'AGIT D'INDIQUER À L'ÉMETTEUR POUR QU'IL SE REPRENNE. LE ESSAGE ENTIER FORME UN CONTE.

POURQUOI NE PAS EN PROFITER POUR ORGANISER UNE SOIRÉE OBSERVATION DES ÉTOILES ?



EXTRATERRESTRES DÉTENTION D'UN MESSAGE POUR HUMAINS. DEMANDE D'AUTORISATION DE VENUE EXTRATERRESTRES SUR TERRE. RÉCEPTION DE L'AUTORISATION ?

LES PREMIERS MESSAGES SONT DÉPOURVUS DE TOUT VERBE. PAR LÀ, IL POSE LA QUESTION DE SAVOIR CE QU'EST UN VERBE ET L'EFFET QUE PRODUIT SON ABSENCE.

UNE FOIS, UN HOMME TRÈS RICHE. LUI, SANS DOUTE L'HOMME LE PLUS RICHE DE SON VILLAGE. ÉGALEMENT L'HOMME LE PLUS AVARE À TELLE ENSEIGNE QUE SON SURNOM M'BIBIZO "L'HOMME AVARE". (P. 3)



ILS SONT TOUS À

.....

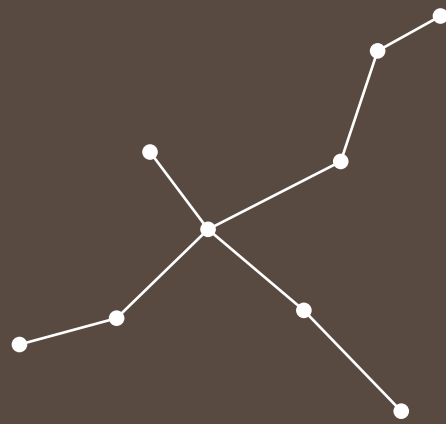
LE SECOND MESSAGE TIENT BIEN COMPTE DES OBSERVATIONS MAIS TOUS LES VERBES SONT MAINTENANT À L'INFINITIF, DONC AUCUN N'EST CONJUGUÉ. L'ÉLÈVE DEVRAIT PERCEVOIR QUE CE MODE NE CONVIENT PAS POUR TOUTES LES FORMES DU FAIT, NOTAMMENT, DE SON ABSENCE DE VARIATION EN PERSONNE ET TEMPS.

(P. 5)

IL N'Y EN A AUCUN QUI EST

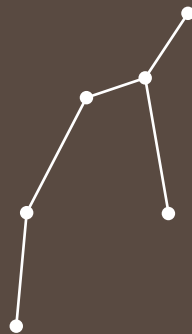
POUR RÉSOUDRE L'EXERCICE DES CONSTELLATIONS, L'ÉLÈVE DEVRA, BIEN ENTENDU, RECOURIR À DE LA DOCUMENTATION.

Cassioopée



Cygne

Hercule



Persée



(PP. 6-7)

EN COMPARANT LE MESSAGE 3 AVEC LES DIFFÉRENTS EXTRAITS LITTÉRAIRES, IL DEVRAIT ÊTRE POSSIBLE DE FAIRE DEVINER À L'ÉLÈVE QU'IL S'AGIT D'UN CONTE POUR LEQUEL SUBSISTE UN PROBLÈME DE TEMPS.

(PP. 8-9)

Il était une fois une petite fille de Village, la plus jolie qu'on eût su voir ; sa mère en était folle, et sa mère-grand plus folle encore. Cette bonne femme lui fit faire un petit chaperon rouge, qui lui seyait si bien, que partout on l'appelait
*****.



Auteur	Date	
CHARLES PERRAULT	1697	3
LES FRÈRES GRIMM	1812	4
HANS CHRISTIAN ANDERSEN	1845	2
LEWIS CARROLL	1865	5
ROALD DAHL	1964	1

(P. 12)

LES TROIS TEMPS/ÉPOQUES SONT LE PASSÉ, LE PRÉSENT ET LE FUTUR.

	TEMPS	PERSO NNE	CATÉGORIE
IL FAUT PARTIR			INFINITIF
IL FALLAIT QUE JE PARTE	X	X	INDICATIF
IL FAUT QUE JE PARTE		X	SUBJONCTIF

(P. 14)

LE CONTE RAPPORTÉ PAR LES EXTRATERRESTRES N'EST AUTRE CHOSE QU'UNE MISE EN GARDE CONTRE L'AVARICE. LE PROFESSEUR ACCEPTERA UNE OU PLUSIEURS RÉPONSES SELON QUE CE QU'IL SOUHAITE EST CELLE CONTENANT TOUTES LES INFORMATIONS (PARCE QU'IL A TARDÉ À TENDRE SON BRAS À CAUSE DE SON AVARICE) OU L'ADDITION DE PLUSIEURS PROPOSITIONS VRAIES.

(P. 16)



ETOILES



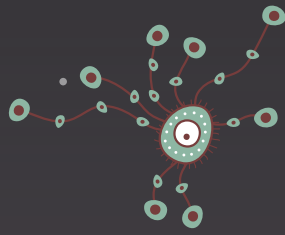
ETOILES



OBSERVATOIRE

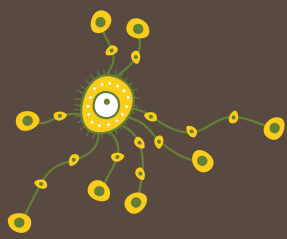
BRUXELLES





EXTRATERRESTRES DÉTENTION D'UN MESSAGE POUR HUMAINS. DEMANDE D'AUTORISATION DE VENUE EXTRATERRESTRES SUR TERRE. RÉCEPTION DE L'AUTORISATION ?



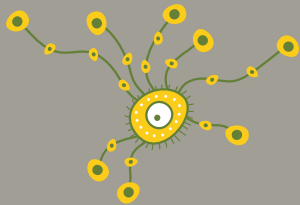


EXTRATERRESTRES DÉTENTION D'UN MESSAGE
POUR HUMAINS. DEMANDE D'AUTORISATION
DE VENUE EXTRATERRESTRES SUR TERRE. RÉ-
CEPTION DE L'AUTORISATION ?

.....
.....
.....



Comment appelle-t-on un groupement
d'étoiles qui représente une figure ? Quel
est le nom de celui-ci ?



MESSAGE 1

UNE FOIS, UN HOMME TRÈS RICHE. LUI, SANS DOUTE
L'HOMME LE PLUS RICHE DE SON VILLAGE. ÉGALE-
MENT L'HOMME LE PLUS AVARE À TELLE ENSEIGNE
QUE SON SURNOM M'BIBIZO "L'HOMME AVARE".

Qu'est-ce
que le mes-
sage de l'e.t.
a de par-
ticulier ?

.....
.....
.....
.....

SI LE MESSAGE EST DIFFICILE À COMPRENDRE ET PARAÎT INCOMPLÈTE C'EST PARCE QUE...

IL MANQUE DES VERBES QU'EST-CE QU'UN VERBE ?

.....
.....
.....

LESQUELS ? LES MOTS SONT DÉSORDONNÉS

.....
.....
.....

LES MOTS SONT MAL ACCORDÉS LESQUELS ?

.....
.....
.....

LESQUELLES ? IL MANQUE DES INFORMATIONS

.....
.....
.....

 Tu as peut-être une autre proposition ?

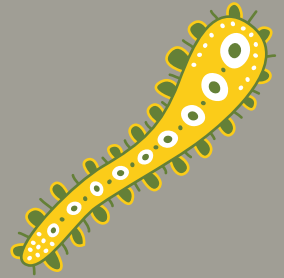


.....

.....

.....

L'E.T. a-t-il tenu compte de tes observations ?



MESSAGE 2

IL ÊTRE UNE FOIS UN HOMME TRÈS RICHE. IL ÊTRE SANS DOUTE L'HOMME LE PLUS RICHE DE SON VIL-LAGE. IL ÊTRE ÉGALEMENT L'HOMME LE PLUS AVARE À TELLE ENSEIGNE QU'ON LE SURNOMMER M'BIBIZO SIGNIFIANT " L'HOMME AVARE ".

M'BIBIZO ÊTRE UNIQUE PAR SON CARACTÈRE AVARE, IL N'AVOIR NI FEMME NI EMPLOYÉ, IL EXÉCUTER LUI-MÊME TOUS LES TRAVAUX DOMES-TIQUES ET IL ÊTRE FIER DE NE RIEN DÉPENSER.

Quels sont les verbes ?

souligne les verbes et note-les ci-contre

.....

.....

.....

.....

.....

.....

.....

.....

.....

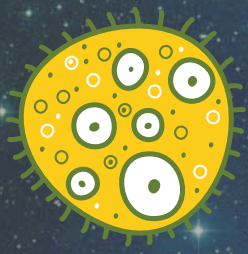
.....



ILS SONT TOUS À
.....

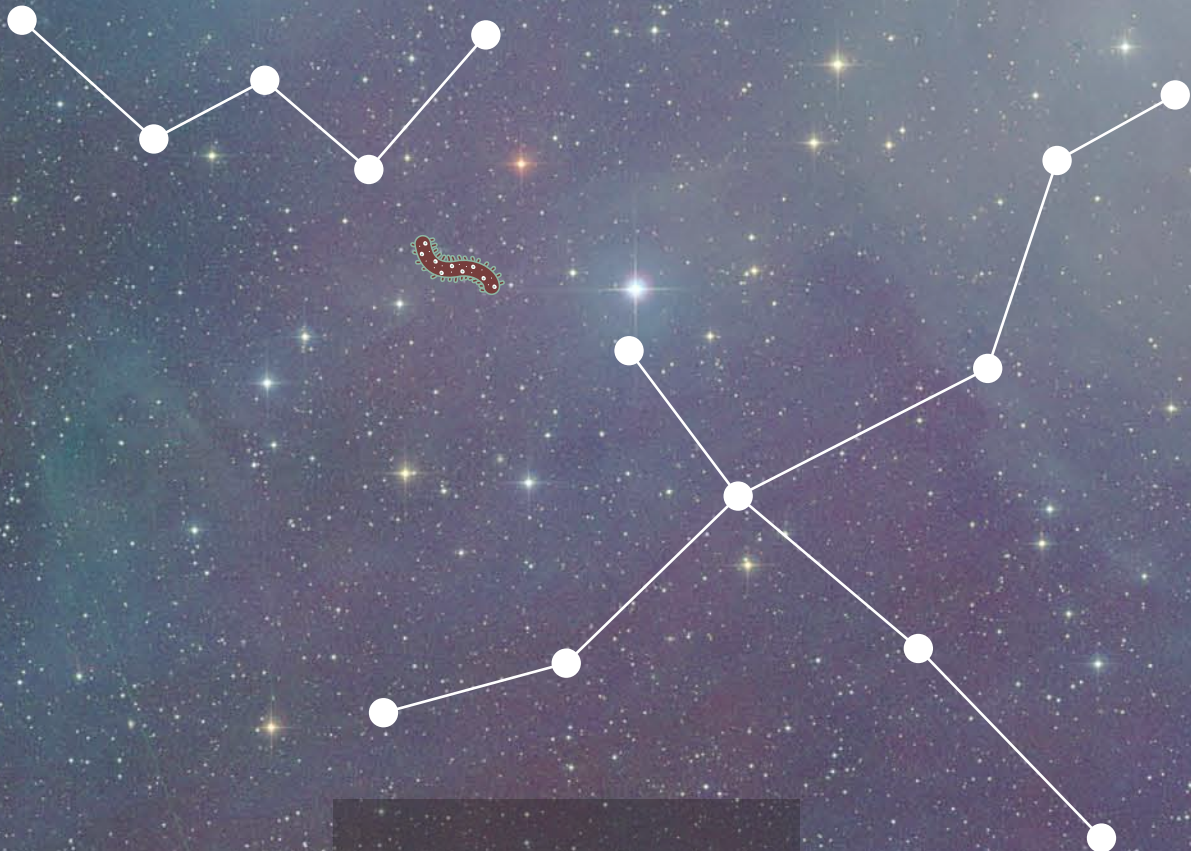


IL N'Y EN A AUCUN
QUI EST



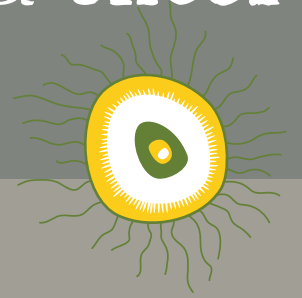
POUR RECEVOIR LA SUITE DU MESSAGE TU
ALLER DEVOIR APPRENDRE À MIEUX
CONNAITRE LE CIEL EN OBSERVER LES
ÉTOILES ET LES EXTRA-TERRESTRES

1. Retrouver les couples d'E.T.
2. Reconnaître les constellations





Lis attentivement le message suivant. Essaie de reconnaître le type de texte puis de voir s'il y a encore l'un ou l'autre souci... ?



MESSAGE 3

IL EST UNE FOIS UN HOMME TRÈS RICHE. IL EST SANS DOUTE L'HOMME LE PLUS RICHE DE SON VILLAGE. IL EST ÉGALEMENT L'HOMME LE PLUS AVARE À TELLE ENSEIGNE QU'ON LE SURNOMME M'BIBIZO SIGNIFIANT " L'HOMME AVARE ".

M'BIBIZO EST UNIQUE PAR SON CARACTÈRE AVARE, IL N'A NI FEMME NI EMPLOYÉ, IL EXÉCUTE LUI-MÊME TOUS LES TRAVAUX DOMESTIQUES ET IL EST FIER DE NE RIEN DÉPENSER.

UN JOUR, DANS L'ACCOMPLISSEMENT DE SES TRAVAUX, M'BIBIZO TOMBE DANS UN PUIS ET POUSSE UN CRI D'APPEL AU SECOURS TRÈS VIOLENT: - A L'AIDE, À L'AIDE!!! HURLE-T-IL.

AUSSITÔT, SON VOISIN LE PLUS PROCHE ACCOURT ET LUI TEND LA MAIN EN S'EXCLAMANT :

"M'BIBIZO, DONNE-MOI TA MAIN QUE JE TE SORTE DU PUIS."

APPAREMMENT, LES E.T. TIENNENT BIEN COMPTE DE TES REMARQUES MAIS N'Y A-T-IL PAS ENCORE L'UN OU L'AUTRE POINT QU'ILS POURRAIENT AMÉLIORER ?

QUEL EST LE POINT COMMUN AVEC LES EXTRAITS SUIVANTS ?

Il était une fois, en plein hiver, quand les flocons descendaient du ciel comme des plumes et du duvet, une reine qui était assise et cousait devant une fenêtre qui avait un encadrement en bois d'ébène, noir et profond. Et tandis qu'elle cousait négligemment tout en regardant la belle neige au-dehors, la reine se piqua le doigt avec son aiguille et trois petites gouttes de sang tombèrent sur la neige. C'était si beau, ce rouge sur la neige, qu'en le voyant, la reine songea: "Oh! si je pouvais avoir un enfant aussi blanc que la neige, aussi vermeil que le sang et aussi noir de cheveux que l'ébène de cette fenêtre !" Bientôt après, elle eut une petite fille qui était blanche comme la neige, vermeille comme le sang et noire de cheveux comme le bois d'ébène, et fut son nom à cause de cela. Mais la reine mourut en la mettant au monde.

"Voyez ! S'écria en sautant. De sa canne à pommeau d'or, il désigna la grande rivière brune. "Tout cela c'est du chocolat fondu, et du meilleur. C'est du chocolat ! Chaque goutte de cette rivière est du chocolat fondu, et du meilleur. Du chocolat de première qualité. Du chocolat, rien que du chocolat de quoi remplir toutes les baignoires du pays ! Et aussi toutes les piscines ! N'est ce pas magnifique ? Et regardez mes tuyaux ! Ils pompent le chocolat et le conduisent dans toutes les autres salles de l'usine ! Des milliers et des milliers de litres !"

Il faisait effroyablement froid; il neigeait depuis le matin; il faisait déjà sombre; le soir approchait, le soir du dernier jour de l'année. Au milieu des rafales, par ce froid glacial, une pauvre petite fille marchait dans la rue: elle n'avait rien sur la tête, elle était pieds nus. Lorsqu'elle était sortie de chez elle le matin, elle avait eu de vieilles pantoufles beaucoup trop grandes pour elle. Aussi les perdit-elle lorsqu'elle eut à se sauver devant une file de voitures; les voitures passées, elle chercha après ses chaussures; un méchant gamin s'enfuyait emportant en riant l'une des pantoufles; l'autre avait été entièrement écrasée.

Voilà la malheureuse enfant n'ayant plus rien pour abriter ses pauvres petits petons. Dans son vieux tablier, elle portait : elle en tenait à la main un paquet. Mais, ce jour, la veille du nouvel an, tout le monde était affairé; par cet affreux temps, personne ne s'arrêtait pour considérer l'air suppliant de la petite qui faisait pitié. La journée finissait, et elle n'avait pas encore vendu un seul paquet . Tremblante de froid et de faim, elle se traînait de rue en rue.

Il était une fois une petite fille de Village, la plus jolie qu'on eût su voir ; sa mère en était folle, et sa mère-grand plus folle encore. Cette bonne femme lui fit faire un petit chaperon rouge, qui lui seyait si bien, que partout on l'appelait

, assise auprès de sa soeur sur le gazon, commençait à s'ennuyer de rester là à ne rien faire ; une ou deux fois elle avait jeté les yeux sur le livre que lisait sa soeur ; mais quoi ! pas d'images, pas de dialogues ! « La belle avance, » pensait , « qu'un livre sans images, sans causeries ! » Elle s'était mise à réfléchir, (tant bien que mal, car la chaleur du jour l'endormait et la rendait lourde,) se demandant si le plaisir de faire une couronne de marguerites valait bien la peine de se lever et de cueillir les fleurs, quand tout à coup un lapin blanc aux yeux roses passa près d'elle.

N'OUBLIE PAS DE TOUJOURS JUSTIFIER TA RÉPONSE

RETROUVE LES MOTS MANQUANTS, LE TITRE, L'AUTEUR
ET LA DATE D'ÉDITION DE CHAQUE TEXTE.

Quels sont les mots manquants ?

1

2

3

4

5

RELIE CHAQUE IMAGE AU BON TITRE



1



2



3



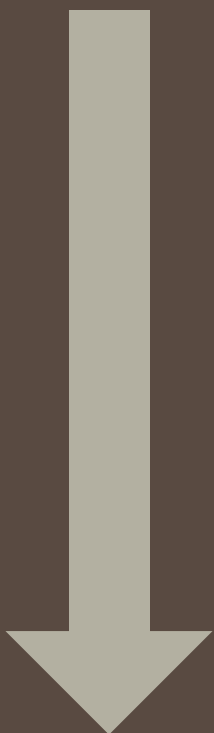
4



5



AVEC TON VOISIN, CLASSE LES AUTEURS PAR ORDRE CHRONOLOGIQUE



Auteur	Date
.....
.....
.....
.....
.....



En comparant le message 3 et les différents extraits, vois-tu un point qui pourrait encore être amélioré dans le parler de l'E.T. ?

.....

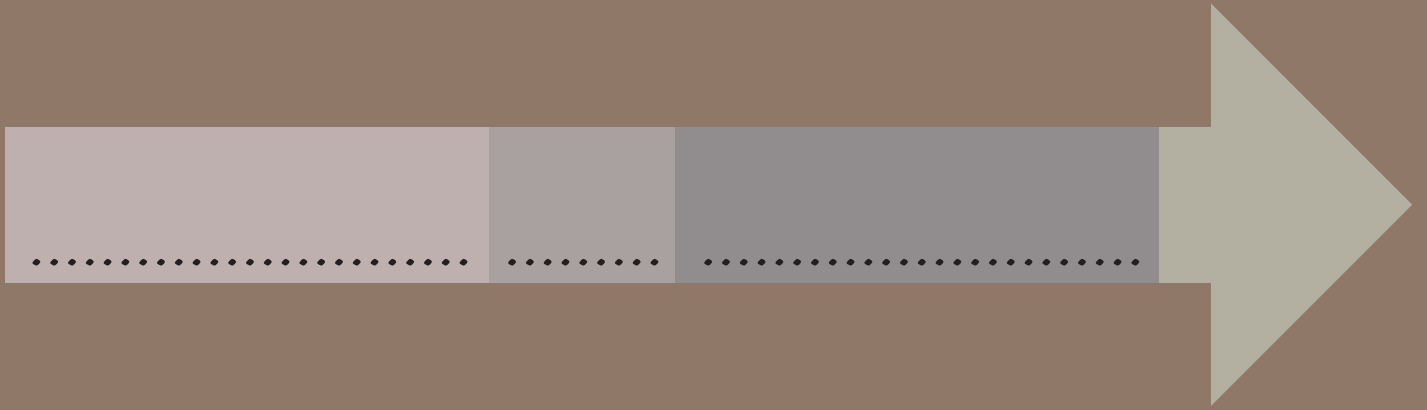
.....

.....

.....

.....

SAURAI-TU COMPLÉTER LA LIGNE DU TEMPS ?



Les verbes du message 3 sont conjugués au

Toi, tu les aurais conjugués au



ILS SONT BIEN CONJUGUÉS À UNE CERTAINE PERSONNE ET UN CERTAIN NOMBRE ?



ON CLASSE LES FORMES VERBALES QUI VARIENT EN TEMPS ET PERSONNE (+ NOMBRE) DANS LA CATÉGORIE **INDICATIF**

DANS SON DEUXIÈME MESSAGE, L'E.T. PARLAIT SANS FAIRE VARIER LE TEMPS ET LA PERSONNE (+ NOMBRE). IL NE S'EXPRIMAIT QU'AVEC DES FORMES VERBALES APPARTENANT À LA CATÉGORIE :

ON PEUT AUSSI NE FAIRE VARIER LES FORMES VERBALES QU'EN PERSONNE (+ NOMBRE). ON LES REGROUPERA ALORS SOUS LE NOM DE SUBJONCTIF.

TEMPS

PERSONNE

CATÉGORIE

IL FAUT PARTIR

.....

IL FALLAIT QUE JE PARTE

.....

IL FAUT QUE JE PARTE

.....

*

* ON L'ÉTUDIERA PLUS TARD

MESSAGE 4



IL ÉTAIT UNE FOIS UN HOMME TRÈS RICHE. IL ÉTAIT SANS DOUTE L'HOMME LE PLUS RICHE DE SON VILLAGE. IL ÉTAIT ÉGALEMENT L'HOMME LE PLUS AVARE À TELLE ENSEIGNE QU'ON LE SURNOMMAIT M'BIBIZO SIGNIFIANT " L'HOMME AVARE ".

M'BIBIZO ÉTAIT UNIQUE PAR SON CARACTÈRE AVARE, IL N'AVAIT NI FEMME NI EMPLOYÉ, IL EXÉCUTAIT LUI-MÊME TOUS LES TRAVAUX DOMESTIQUES ET IL ÉTAIT FIER DE NE RIEN DÉPENSER.

UN JOUR, DANS L'ACCOMPLISSEMENT DE SES TRAVAUX, M'BIBIZO TOMBA DANS UN PUIS ET POUSSA UN CRI D'APPEL AU SECOURS TRÈS VIOLENT :

- A L'AIDE, À L'AIDE !!! HURLAIT-IL.

AUSSITÔT, SON VOISIN LE PLUS PROCHE ACCOURUT ET LUI TENDIT LA MAIN EN S'EXCLAMANT :

"M'BIBIZO, DONNE-MOI TA MAIN QUE JE TE SORTE DU PUIS."

MAIS M'BIBIZO DÉTESTAIT DONNER QUOIQUE CE SOIT ET C'EST AVEC RETARD QU'IL FINIT PAR TENDRE SA MAIN. CE LONG TEMPS DE RÉACTION LUI FUT FATAL. SANS DOUTE AURAIT-IL SURVÉCU SI SON VOISIN LUI AVAIT DIT " PREND MA MAIN ".

LES SAGES DU VILLAGE RETINRENT QUE CE FUT BIEN L'AVARICE QUI FINIT PAR TUER LE RICHE M'BIBIZO.

Pourquoi M'Bibizo est-il mort ?

- PARCE QU'IL EST AVARE.
- PARCE QU'IL N'A PAS TENDU SON BRAS.
- PARCE QU'IL A TARDÉ À TENDRE SON BRAS À CAUSE DE SON AVARICE.
- PARCE QU'IL EST TOMBÉ DANS UN PUIITS.
- PARCE QU'IL EST TOMBÉ DE TROP HAUT DANS UN PUIITS.

Pourquoi les E.T. t'envoient-ils ce message ?

.....

.....

.....

.....

.....

À TON TOUR DE LEUR RÉPONDRE...

